

3100000000-11

Технический паспорт

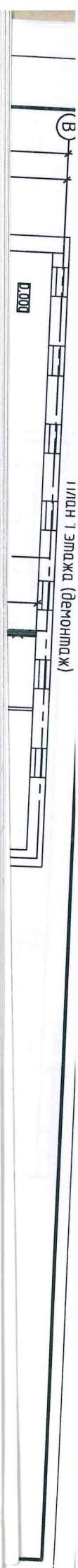
на здание нежилое
назначение нежилого строения

район _____

город (пос.) Тюмень

улица (пер.) 5 км Старого Тобольского тракта 4 строение 17

квартал № _____
инвентарный № _____



стровый № _____)

Фонд _____

[illegible]

II. Экспликация земельного участка - кв. м

[illegible]

III. Благоустройство здания - кв. м

[illegible]

IV. Общие сведения

назначение _____ нежилое

Использование _____ по назначению (Пункт перевалтовки)

Количество мест (мощность) _____

a) _____

6) _____

B) _____

r) _____

V. Исчисление площадей и объем здания и его частей (подвалов, пристроек и т.п.)

[illegible]

VI. Описание конструктивных элементов здания и определение износа.

Литера A22 Год постройки 2004 Число этажей 3

Группа капитальности I Вид внутренней отделки простая

№ пп.	Наименование конструктивных элементов		Описание конструктивных элементов (материал, конструкция, отделка и прочее)	Техническое состояние (осадки, трещины, гниль и т.п.)	Удельный вес по таблице	Поправки к удельному весу в %	Удельный вес конструктив. элем. с поправ.	износ в %	% износа к строен (гр.7*гр.8)/100	тек. изм.	
										износ в %	
										элемента	к строению
1	2		3	4	5	6	7	8	9	10	11
1	Фундаменты		Ж/б ленточный		5	1	5,0				
2	а) стены и их наружная отделка		кирпичные, пеноблоки		28	1	28,0				
	б) перегородки		кирпичные								
3	Перекрытия	чердачное	Железобетон		15	1	15,0				
		междуэтажн.	Железобетон								
		надподвалы	Железобетон								
4	крыша		металлочерепица		4	1	4,0				
5	полы		бетон, плитка, паркет.		9	1	9,0				
6	проемы	оконные	пластиковые		10	1	10,0				
		дверные	металлич.								
7	внутренняя отделка		штукатурка, плитка		6	1	6,0				
8	сан. и электротехн. Устройства	отопление	есть	20 ✓	21		20,4				
		водопровод	есть	10 ✓							
		канализация	есть	11 ✓		0,97					
		г. водоснабж.									
		ванны									
		электроосвещ.	есть	23 ✓							
		радио		2							
		телефон	есть	3							
		вентиляция	есть	10 ✓							
		лифты									
9	Прочие работы		прочие работы		2	1	2,0				
итого					100	X	99,4				

% износа, приведенный к 100 по формуле : (% износа (гр.9) x 100)/удельный вес (гр.7)= 0

VI. Описание конструктивных элементов здания и определение износа.

Литера A23 Год постройки 2004 Число этажей 1

Группа капитальности I Вид внутренней отделки простая

№ пп.	Наименование конструктивных элементов		Описание конструктивных элементов (материал, конструкция, отделка и прочее)	Техническое состояние (осадки, трещины, гниль и т.п.)	Удельный вес по таблице	Поправки к удельному весу в %	Удельный вес конструктивн. элем. с поправ.	износ в %	% износа к строен (гр.7*гр.8)/100	тек. изм.	
										износ в %	
										элемента	к строению
1	2		3	4	5	6	7	8	9	10	11
1	Фундаменты		Ж/б ленточный	P4/P3=19,82/26,54	5	0,75	3,8				
2	а) стены и их наружная отделка		кирпичные		27	0,75	20,3				
	б) перегородки		кирпичные								
3	Перекрытия	чердачное	Железобетон		12	1	12,0				
		междуэтажн.									
		надподвалы									
4	крыша		металлочерепица		6	1	6,0				
5	полы		стяжка		8	1	8,0				
6	проемы	оконные	пластиковые		10	1	10,0				
		дверные	пластиковые								
7	внутренняя отделка		штукатурка		5	1	5,0				
8	сан. и электротехн. Устройства	отопление	есть	20	24		13,0				
		водопровод		10							
		канализация		11		0,54					
		г. водоснабж.									
		ванны									
		электроосвещ.	есть	23							
		радио		5							
		телефон									
		вентиляция		10							
		лифты									
9	Прочие работы		прочие работы		3	1	3,0				
итого					100	X	81,1				

% износа, приведенный к 100 по формуле : $(\% \text{ износа (гр.9)} \times 100) / \text{удельный вес (гр.7)} = 0$

Наименование конструктивных элементов	Литера____	Удельный вес по таблице	Поправки	Удельный вес с поправкой	Литера____	Удельный вес по таблице	Поправки	Удельный вес с поправкой	Литера____	Удельный вес по	Поправки	Удельный вес с поправкой
Фундаменты												
Стены и перегородки												
Перекрытия												
Крыша												
Колы												
Двери												
Отделочные работы												
Электроосвещение												
Другие работы												
Итого												

Наименование конструктивных элементов	Литера____	Удельный вес по таблице	Поправки	Удельный вес с поправкой	Литера____	Удельный вес по таблице	Поправки	Удельный вес с поправкой	Литера____	Удельный вес по	Поправки	Удельный вес с поправкой
Фундаменты												
Стены и перегородки												
Перекрытия												
Крыша												
Колы												
Двери												
Отделочные работы												
Электроосвещение												
Другие работы												
Итого												

VIII Исчисление восстановительной и действительной стоимости здания и его частей

в ценах 1991 г.

Литера по плану	Наименование здания и его частей	№ сборника	№ таблицы	измеритель	стоимость измерителя по таблице	поправки к стоимости, коэффициенты на:							стоимость измерителя с поправк.	кол-во (объем-м. Куб. площ.-м кв)	Восстановительная стоимость в рублях	% износа	Действительная стоимость в рублях
						удел. вес	груп. кап.	клим район	к-ты удор	на стены							
1	2	3	4	5	6	7	8	9	10	11	12	13	14	15	16	17	18
22	Нежилое	18	41	м3	18,90	0,994		1,09	1,3570 1,4287				39,70	4196	166581,20	0	166581,20
23	Нежилое	18	41	м3	21,70	0,811		1,09	1,3570 1,4287				37,19	156	5801,64	0	5801,64

172382,84

172382,84

[illegible]

Х. Исчисление стоимости служебных построек

в ценах 1991 г.

[illegible]

XI. Ограждения и сооружения (замощения) на участке

Литера	Наименование ограждений и сооружений	Материал, конструкция	Размеры		Площадь м кв.	№ сборника	№ таблицы	Измеритель	Стоимость изм. по табл.	Поправки на климат. район	Восстан. стоимость в руб.	% износа	Действит. стоимость в руб.
			длина, м	ширина, высота, м									

XII. Общая стоимость (в руб.) К = 22,8

В ценах какого года	Основные строения		Служебные постройки		Сооружения		Всего	
	Восстановительная	Действительная	Восстановительная	Действительная	Восстановительная	Действительная	Восстановительная	Действительная
2002	3930328,75	3930328,75					3930328,75	3930328,75

"_30_" 11 2004 г.

"_" " " г.

"_" " " г.

XIII. Отметка о последующих обследованиях

Дата обследования	"_" " " г.	"_" " " г.	"_" " " г.
Обследовал			
Проверил			
Начальник бюро			

ЭКСПЛИКАЦИЯ К ПЛАНУ ОБЪЕКТА НЕДВИЖИМОСТИ 5 км.Старого Тобольского тр., д. 4, стр. 17

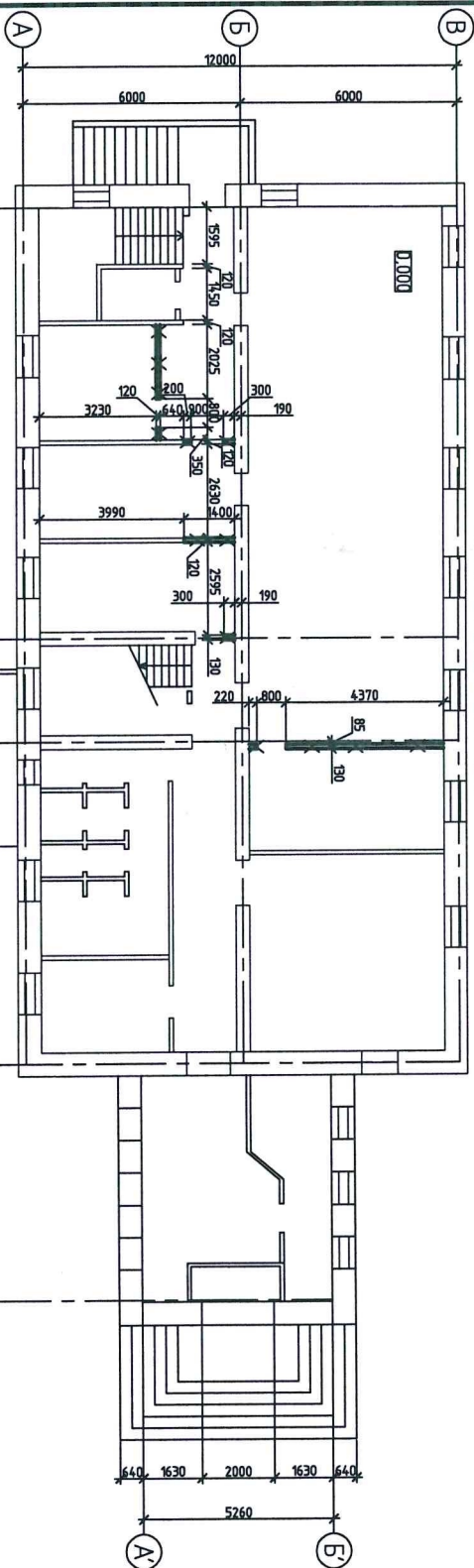
ли- те- ра	Использование помещения	ЭТАЖ	№ по пла- ну	Назначение частей помещения	Площадь по внутреннему обмеру, кв.м.			
					общая площадь	основная площадь	вспомо- гательн. площадь	высота помещен. по внутр обмеру
A22	Пункт переработки	Цокольный	1	Электрощитовая	3.30		3.30	2.65
A22	Пункт переработки	Цокольный	2	Коридор	14.30		14.30	2.65
A22	Пункт переработки	Цокольный	3	Подсобное помещение	4.10		4.10	2.65
A22	Пункт переработки	Цокольный	4	Тех.помещение	9.80		9.80	2.65
A22	Пункт переработки	Цокольный	5	Подсобное помещение	6.80		6.80	2.65
A22	Пункт переработки	Цокольный	6	Подсобное помещение	1.20		1.20	2.65
A22	Пункт переработки	Цокольный	7	Санузел	1.00		1.00	2.65
A22	Пункт переработки	Цокольный	8	Санузел	1.10		1.10	2.65
A22	Пункт переработки	Цокольный	9	Подсобное помещение	5.30		5.30	2.65
A22	Пункт переработки	Цокольный	10	Тамбур	3.30		3.30	2.65
A22	Пункт переработки	Цокольный	11	Раздевалка	14.10		14.10	2.65
A22	Пункт переработки	Цокольный	12	Санузел	1.80		1.80	2.65
A22	Пункт переработки	Цокольный	13	Комната отдыха	20.60	20.60		2.65
A22	Пункт переработки	Цокольный	14	Бассейн	21.50	21.50		2.65
A22	Пункт переработки	Цокольный	15	Сауна	6.20	6.20		2.65
A22	Пункт переработки	Цокольный	16	Тех.помещение	11.00		11.00	2.65
A22	Пункт переработки	Цокольный	17	Тех.помещение	9.40		9.40	2.65
A22	Пункт переработки	Цокольный	18	Коридор	2.30		2.30	2.65
A22	Пункт переработки	Цокольный	19	Тех.помещение	2.20		2.20	2.65
A22	Пункт переработки	Цокольный	20	Коридор	24.00		24.00	2.65
A22	Пункт переработки	Цокольный	21	Коридор	4.90		4.90	2.65
A22	Пункт переработки	Цокольный	22	Тех.помещение	4.10		4.10	2.65
A22	Пункт переработки	Цокольный	23	Тех.помещение	8.50		8.50	2.65
A22	Пункт переработки	Цокольный	24	Тепловой пункт	11.70		11.70	2.65
ИТОГО ПО ЦОКОЛЬНОМУ ЭТАЖУ :					192.50	48.30	144.20	
A22	Пункт переработки	Первый	1	Тамбур	1.30		1.30	3.00
A22	Пункт переработки	Первый	2	Коридор	1.80		1.80	3.00
A22	Пункт переработки	Первый	3	Подсобное помещение	4.10		4.10	3.00
A22	Пункт переработки	Первый	4	Подсобное помещение	7.10		7.10	3.00
A22	Пункт переработки	Первый	5	Подсобное помещение	9.60		9.60	3.00
A22	Пункт переработки	Первый	6	Медпункт	15.70	15.70		3.00
A22	Пункт переработки	Первый	7	Подсобное помещение	12.10		12.10	3.00
A22	Пункт переработки	Первый	8	Комната приема пищи	80.90	80.90		3.00
A22	Пункт переработки	Первый	9	Серверная	21.80		21.80	3.00
A22	Пункт переработки	Первый	10	Коридор	15.50		15.50	3.00
A22	Пункт переработки	Первый	11	Диспетчерская	22.50	22.50		3.00
A22	Пункт переработки	Первый	12	Коридор	4.40		4.40	3.00
A22	Пункт переработки	Первый	13	Тамбур	3.40		3.40	3.00
A22	Пункт переработки	Первый	14	Санузел	1.10		1.10	3.00
A22	Пункт переработки	Первый	15	Санузел	1.20		1.20	3.00
A22	Пункт переработки	Первый	16	Санузел	1.10		1.10	3.00
A22	Пункт переработки	Первый	17	Санузел	1.20		1.20	3.00
A22	Пункт переработки	Первый	18	Санузел	1.10		1.10	3.00
A22	Пункт переработки	Первый	19	Санузел	1.20		1.20	3.00
A22	Пункт переработки	Первый	20	Пост охраны	9.00	9.00		3.00
A22	Пункт переработки	Первый	23	Кладовая	2.50		2.50	2.28
A23	Пункт переработки	Первый	21	Вестибюль	28.00		28.00	3.14
A23	Пункт переработки	Первый	22	Тамбур	3.10		3.10	3.14
ИТОГО ПО ПЕРВОМУ ЭТАЖУ :					249.70	128.10	121.60	
A22	Пункт переработки	Второй	1	Кабинет	9.90	9.90		3.28
A22	Пункт переработки	Второй	2	Кабинет	6.70	6.70		3.28
A22	Пункт переработки	Второй	3	Кабинет	44.20	44.20		3.28
A22	Пункт переработки	Второй	4	Кабинет	49.60	49.60		3.28
A22	Пункт переработки	Второй	5	Коридор	7.90		7.90	3.28
A22	Пункт переработки	Второй	6	Кабинет	9.50	9.50		3.28
A22	Пункт переработки	Второй	7	Кабинет	11.40	11.40		3.28
A22	Пункт переработки	Второй	8	Приемная	20.90	20.90		3.28
A22	Пункт переработки	Второй	9	Кабинет	25.10	25.10		3.28
A22	Пункт переработки	Второй	10	Кабинет	31.40	31.40		3.28
A22	Пункт переработки	Второй	11	Комната отдыха	9.50	9.50		3.28
A22	Пункт переработки	Второй	12	Санузел	1.30		1.30	3.28
A22	Пункт переработки	Второй	13	Санузел	1.10		1.10	3.28
A22	Пункт переработки	Второй	14	Вспомогат.помещение	5.90		5.90	2.96
ИТОГО ПО ВТОРОМУ ЭТАЖУ :					234.40	218.20	16.20	
A22	Пункт переработки	Третий	1	Красный уголок	65.90	65.90		3.40
A22	Пункт переработки	Третий	2	Коридор	28.80		28.80	3.40
A22	Пункт переработки	Третий	3	Кабинет	21.80	21.80		3.40

ЭКСПЛИКАЦИЯ К ПЛАНУ ОБЪЕКТА НЕДВИЖИМОСТИ 5 км. Старого Тобольского тр., д. 4, стр. 17

ли- те- ра	Использование помещения	ЭТАЖ	№ по пла- ну	Назначение частей помещения	Площадь по внутреннему обмеру, кв.м.			
					общая площадь	основная площадь	вспомо- гательн. площадь	высота помещен. по внутр обмеру
A22	Пункт переехатовки	Третий	3	Кабинет	21.80	21.80		3.40
A22	Пункт переехатовки	Третий	4	Кабинет	23.60	23.60		3.40
A22	Пункт переехатовки	Третий	5	Кабинет	11.70	11.70		3.40
A22	Пункт переехатовки	Третий	6	Кабинет	21.40	21.40		3.40
A22	Пункт переехатовки	Третий	7	Кабинет	6.50	6.50		3.40
A22	Пункт переехатовки	Третий	8	Холл	30.30		30.30	2.93
A22	Пункт переехатовки	Третий	9	Комната отдыха	13.70	13.70		3.40
A22	Пункт переехатовки	Третий	10	Подсобное помещение	4.00		4.00	3.40
A22	Пункт переехатовки	Третий	11	Санузел	7.90		7.90	3.40
A22	Пункт переехатовки	Третий	12	Санузел	8.50		8.50	3.40
ИТОГО ПО ТРЕТЬЕМУ ЭТАЖУ :					244.10	164.60	79.50	
ИТОГО ВСЕ ПОМЕЩЕНИЯ					920.70	559.20	361.50	

ЛИСТ ЭКСПЛИКАЦИИ № 1

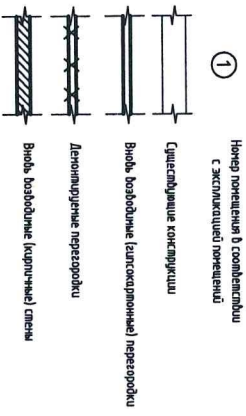
План 1 этажа (демонтаж)



Экспликация помещений 1 этажа

Номер помещения	Наименование	Площадь, м ²	Класс помещения
1	Демонтируемая комната	2,5	Д
2	Посл №12	8,1	Д
3	Комната хранения оружия	4,3	Г
4	Демонтируемая часть	5,8	Д
5	Комната хранения оружия	7,8	Д
6	Кабинет	5,2	Д
7	Кабинет	24,3	Д
8	Тайфун	4,9	Д
9	Кабинет	30,9	Д
10	Кабинет	19,0	Д
11	Коридор	35,9	Д
12	Лестничная клетка	8,9	Д
13	Складское помещение	3,0	В3
14	Кабинет	12,4	Д
15	Комната хранения оружия	10,3	Д
16	Кабинет	10,1	Д
17	Лестничная клетка	10,5	Д
18	Санузел	20,3	Д
19	Серверная	9,1	Д

Условные обозначения:



1. Указание по выполнению работ по демонтажу внутренних стен перегородок совместно с (Приложением №1)
Выписка из приложения к Приказу МВД России от 10 апреля 1999 г. №288.
2. За от 0,000 приняты: уровень чистого пола 1-го этажа здания РВЗ
3. Демонтируемые конструкции (пол, потолок, перегородки с сохранением материала)
4. Объект демонтажных конструкций: корпус V-4, 18 м, подземной парковки S-105 м.
5. Демонтируемые перегородки с сохранением S-105 м.
6. Выполнить перегородку из поликарбоната (ПК) профилем размером 550х3000 мм.
7. Размеры со знаком "уточнить по месту".

2014-020-17-AC

Комплексный проект 1-го этажа здания АБК (3-х этажное)
строение 17, ил. №1 (1007139) для размещения ООУ-100 "Горб" -

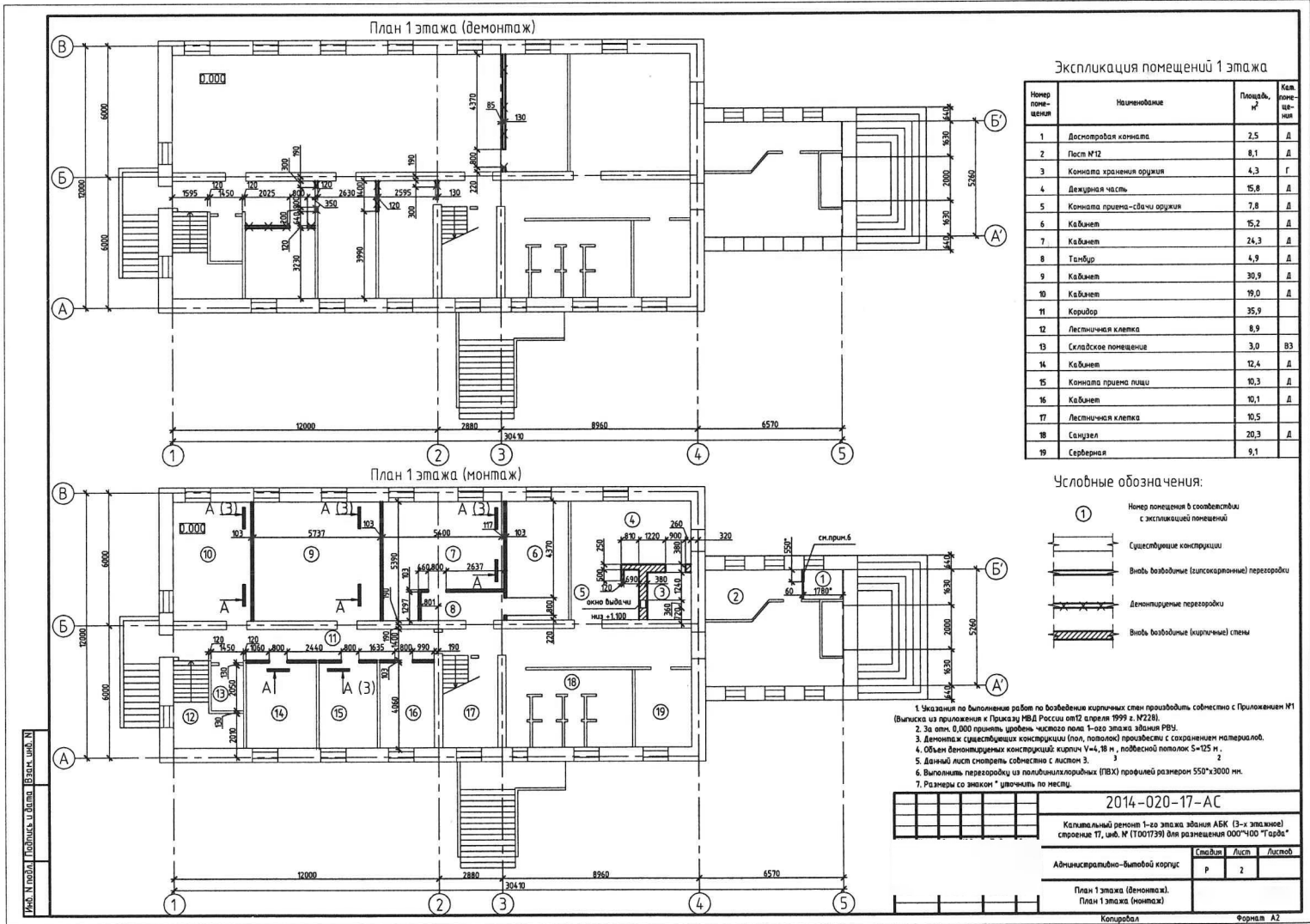
Административно-выполн. корпус

План 1 этажа (демонтаж)

Копирота

Формат А2


Ил. № подл. Подпись и дата Взам. ил. №



55-3

КАДАСТРОВАЯ ВЫПИСКА О ЗЕМЕЛЬНОМ УЧАСТКЕ (выписка из государственного кадастра недвижимости)
25.03.2013 № 7200/201/13-63702

КВ.2

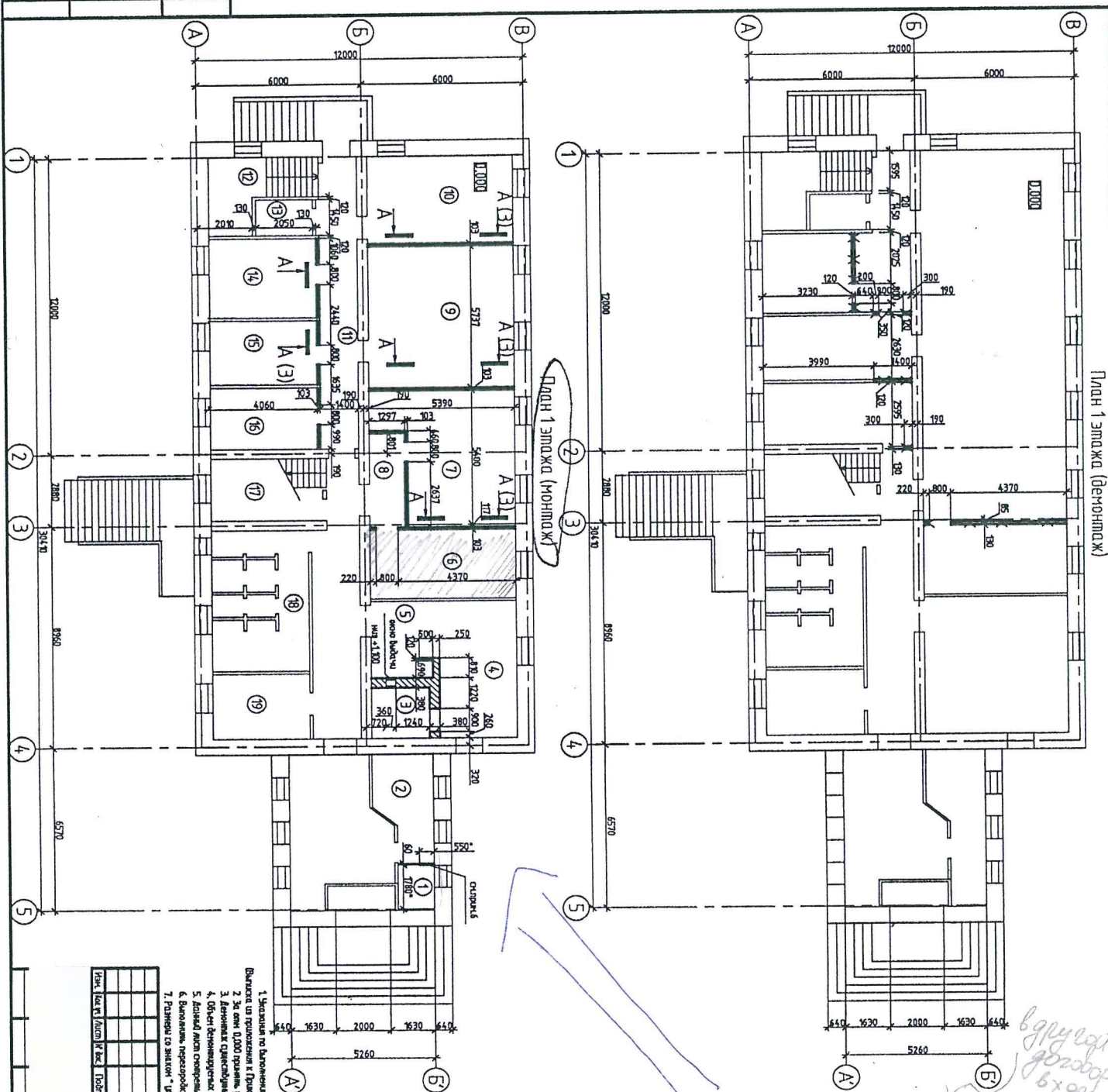
1	Кадастровый номер 72:23:0000000.231	2	Лист № 4	3	Всего листов: 19
План (чертеж, схема) земельного участка					
					
4	23.2.3				
5	Масштаб 1:25000	Условные знаки: —			

Ведущий инженер
(наименование должности)



М.П. (подпись)

6672



План 1 этажа (демонтаж)

1620 640

6x984

10 6

Эксплуатация

Номер инструмента	Датировка
1	Датировка
2	Датировка

Номер пункта всего	Наименование	Помещ., позем. н/д	Квал. катег. наим
1	Досмотреть помещения	25 (1)	A
2	Пром №12	115 (1)	A
3	Комната хранения оружия	43 (5,8)	Г
4	Держать часть	5,8	A
5	Комната хранения -Оружия	118 (5,2)	A
6	Кабинет	52 (7,3)	A
7	Кабинет	24,3 (4,9)	A
8	Танкдр	4,9	A
9	Кабинет	30,9 (7,0)	A
10	Кабинет	35,1 (5,1)	A
11	Коридор		
12	Лестничная клетка	8,9	
13	Складское помещение	3,0 (2,4)	B3
14	Кабинет	12,4 (1,3)	A
15	Комната приема гостя	10,3 (10,1)	A
16	Кабинет	10,1	A
17	Лестничная клетка	10,5	
18	Салон	20,3	A
19	Средняя	9,1	

Условные обозначения

- ①
- Нормы проектирования в соответствии с (экономический интерес)
- Числовые нормы проектирования
- Бюджетные нормы проектирования
- Альтернативные нормы проектирования
- Бюджетные нормы проектирования

1. Студент на Бюлетеню проблем по колективна личностна стигма пробава да се издвои (Поздравени М)
2. Студент на Бюлетеню проблем по колективна личностна стигма пробава да се издвои (Поздравени М)
3. Студент на Бюлетеню проблем по колективна личностна стигма пробава да се издвои (Поздравени М)
4. Студент на Бюлетеню проблем по колективна личностна стигма пробава да се издвои (Поздравени М)
5. Студент на Бюлетеню проблем по колективна личностна стигма пробава да се издвои (Поздравени М)
6. Студент на Бюлетеню проблем по колективна личностна стигма пробава да се издвои (Поздравени М)
7. Студент на Бюлетеню проблем по колективна личностна стигма пробава да се издвои (Поздравени М)

2014-020-17-AC

[illegible]

Аттестационно-балльный лист	Сектор	Экстерн	Экстерн
	Р	2	
Правильно (верно), Правильно (верно)			
Компьютер	Формат А2		

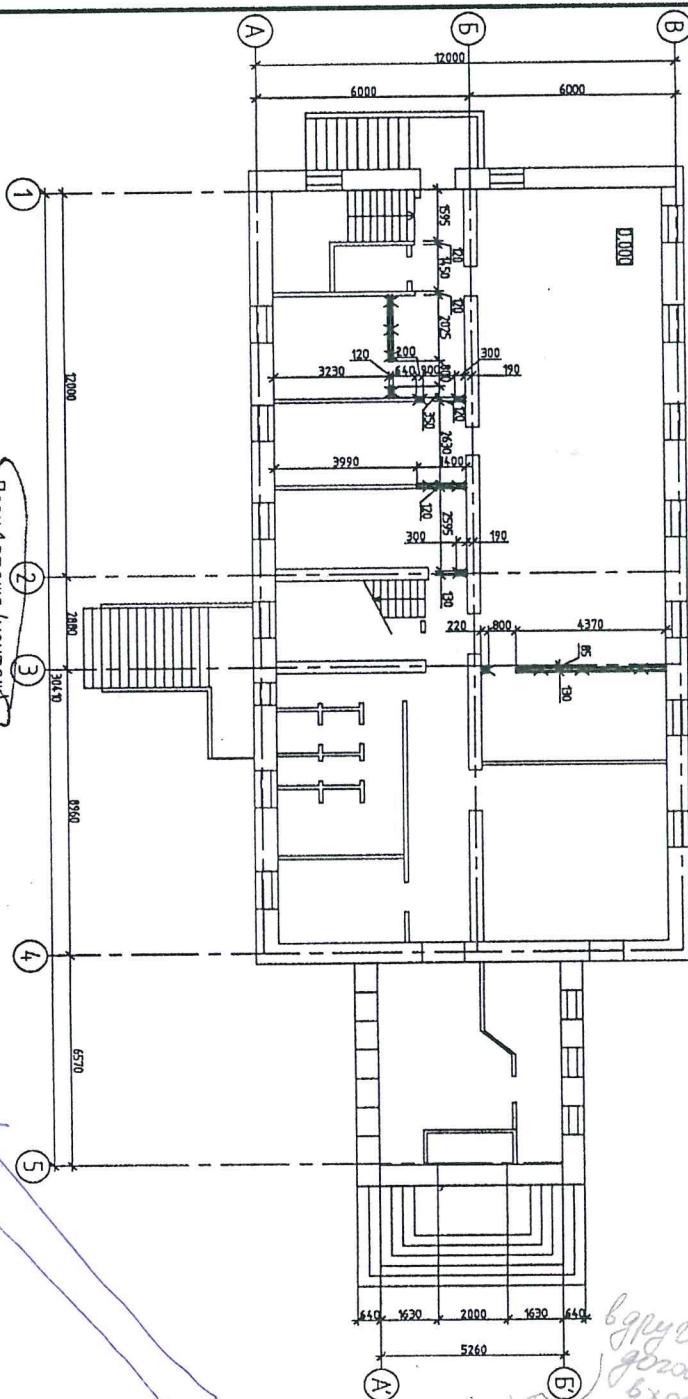
235,7
no
geometry

10,6.

10,170
не ПТН
услов

158.

определ
ли на
гидро



вдруги договор
входни
Пакт
10.6

Экспликация помещений 1 этажа

Номер номер- места	Наименование	Проект, номер, п	Класс номер- места
1	Асфентополи, Асфентополи	35	A
2	Иван М12	61	A
3	Ковенна, Ковенна, Ковенна	13	F
4	Лавриш, Лавриш	50	A
5	Ковенна, Ковенна-деву, Ковенна	72	A
6	Ковенна	52	A
7	Ковенна	62	A
8	Тендр	19	A
9	Ковенна	30	A
10	Ковенна	70	A
11	Ковенна	35	A
12	Асфентополи, Ковенна	19	
13	Асфентополи, Ковенна	30	B3
14	Ковенна	24	A
15	Ковенна, Ковенна, Ковенна	35	A
16	Ковенна	10	A
17	Асфентополи, Ковенна	15	
18	Ковенна	20	A
19	Ковенна	31	

Условные обозначения:

①

Нормы потребления в соответствии с установленной нормой

Цилиндрические конформации

Входы входы (входы) неперепод

Атомно-кристаллические перегородки

Вход в подполье (запорный) элемент

1. Указаны по выписке район по бездействию купивших

3. Алюминиевая конструкция борта, пелюшек
4. Обшитые дерматином концы кузова длиной 5-6, 10 м

6. Выводитесь из результатов исследования (ТТХ)

7. Попробуй со звуком "у" произнести по слогам

[illegible]

Wet	100 ml	Autoclave	W box	Prodn	Alana
-----	--------	-----------	-------	-------	-------

empirical 77, unit

Администрация

Прим 1 знач
Прим 1 знач

Korn

Конструкция	Формат А2
-------------	-----------

235, f
no
good copy

1096.

TO LTO
MEATH
UBETON

5

partially
burned
greenhouse

03 MR
MURKIN
→ PAVES
At Home
9. 11. 2015

University
Crest
N. Jansky
→ H. A.
9. 28. 2015

ИЛАН

Цокольный этаж



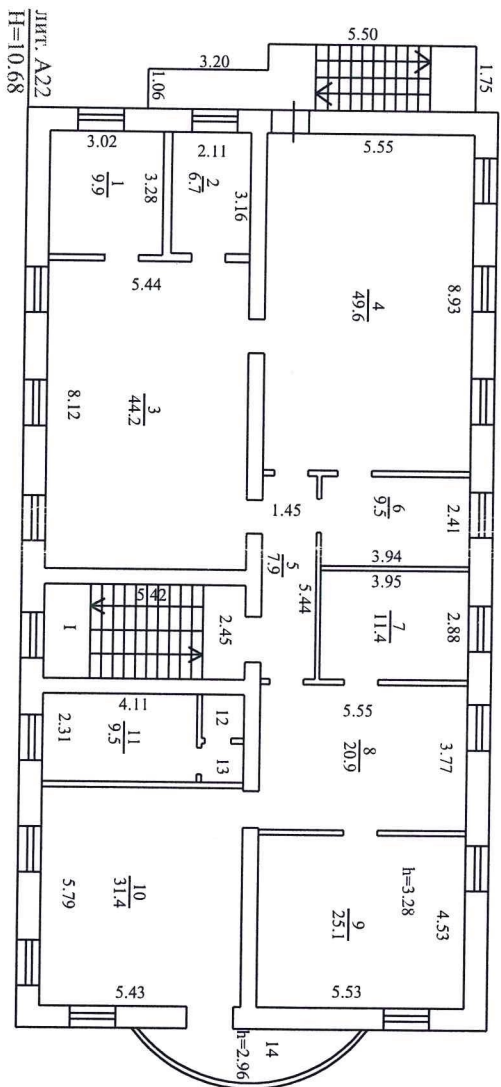
Машиная № 15200

Data 30.11.04

Г. Тюмень
Томенской области
Район № _____

ПЛАН

2 этаж



Машина № 1:200
Дата 30.11.04

Data 30.11.04

ПЛАН

3 этаж

